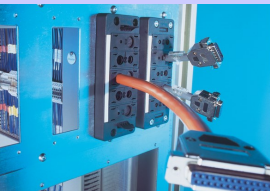


Systemy:

- Przepustów i mocowań kabli
- Oznaczeń kabli, osłon kablowych i innych urządzeń
- Prowadników kablowych
- Osłon i dławików kablowych
- Listew zaciskowych
- Złącz przemysłowych
- Kable specjalistyczne



Usługa grawerowania

Firma POLTECHNIK, poszerzając własną ofertę rozwiązań elektrotechniki przemysłowej, wprowadziła do oferty usługę grawerowania na specjalnych materiałach przeznaczonych do zastosowania w ciężkich warunkach przemysłowych. Grawerowanie stanowi jedną z najtrwalszych metod oznaczeń. Oznaczenia grawerowane charakteryzują się bowiem nadzwyczaj długą żywotnością, odpornością na czynniki otoczenia i obciążenia mechaniczne. Paleta możliwości mocowania tych oznaczeń sięga od prostego systemu samoprzylepnego przez opaski lub systemy koszulek, aż po mocowania śrubowe lub nitowe.

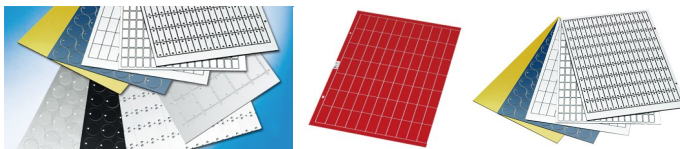
W zależności od potrzeb oferujemy grawerowane oznaczenia według zleconego projektu. Maksymalny rozmiar wygrawerowanej tabliczki to format A4 (300 x 200 mm).

Murrplastik Systemtechnik oferuje szerokie spektrum materiałów do oznaczeń w wielu kształtach, kolorach i wariantach wyposażeniowych. W zależności od materiału, wymiarów, kształtu, koloru i typu mocowania można tu szybko i łatwo znaleźć etykiety odpowiadające konkretnemu zapotrzebowaniu.

Rodzaje i formaty materiałów:

Dwuwarstwowy **Duomatt**. Materiał ten umożliwia wygrawerowanie tabliczek w dwóch kolorach. Po wygrawerowaniu napisu w warstwie zewnętrznej, uwidoczniiony zostaje kolorowy bądź biały napis warstwy wewnętrznej. Płytki Duomatt dostępne są w wielu kolorach i kształtach, z możliwością zamocowania przy pomocy śrub, opasek lub samoprzylepne.

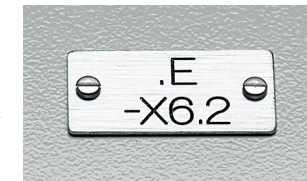
- ◆ Wersja samoprzylepna - SK
- ◆ Wersja samoprzylepna z mocniejszym klejem SKS
- ◆ Wersja standardowa bez kleju HF
- ◆ Podstawowa grubość materiału 0,8 mm
- ◆ Wersja ze wzmocnionym materiałem o grubości 1,5 mm
- ◆ Możliwość utworzenia tabliczek okrągłych lub z zaokrąglonymi rogami. Z lub bez otworów przeznaczonych do mocowania.
- ◆ Dowolny wymiar grawerowanej tabliczki. Arkusz A4 podzielony jest na tabliczki o wymaganych wymiarach.



Alumatt (ALM). Trójwarstwowy materiał z czarną plastikową wewnętrzną warstwą. Po wygrawerowaniu w zewnętrznej aluminiowej warstwie uwidoczniiony zostaje czarny napis. Aluminiowa zewnętrzna jak i spodnia warstwa dostępna jest w kolorze srebrnym lub złotym.



Aluminium anodyzowane (ALU). Materiał w całości aluminiowy. Anodyzowana górna warstwa dostępna jest w dwóch kolorach: srebrnym i czarnym.



TrioMatt (TMG). Materiał trójwarstwowy. Każda warstwa posiada inny kolor. Dzięki takiej budowie mamy możliwość grawerowania tabliczek w trzech kolorach.

